

A decorative background for the top half of the page consisting of numerous overlapping, semi-transparent circles in various colors (blue, orange, yellow, white) that create a bokeh effect against a dark background.

Arx One Backup

Les menaces pesant sur les données des entreprises et administrations évoluent en permanence et de plus en plus rapidement. Qu'il s'agisse d'attaques de ransomware ou de l'exploitation des données, le capital numérique des professionnels est une source de revenus pour un grand nombre d'organisations malveillantes.

Dans ce contexte, il est indispensable pour tout intégrateur d'accompagner ses clients professionnels sur un panel complet de **solutions de sécurité**, dont la **sauvegarde** est le dernier rempart.



Arx One Backup est une suite logicielle dédiée à la sauvegarde, qu'il s'agisse de **fichiers**, de **bases de données** ou de **machines virtuelles**.

L'ensemble des logiciels ont été développés autour de trois objectifs principaux : la **confidentialité** des données, l'**automatisation** complète des tâches de sauvegarde et la **simplification** de l'exploitation de ces dernières. Et cela, quelle que soit la taille du parc...

Décliné selon plusieurs offres, nos logiciels vous permettent de répondre de façon pertinente à différents besoins clients. Vous pouvez sauvegarder des données provenant de postes de travail, de serveurs ou même de NAS. Le stockage des sauvegardes peut être organisé à votre guise et évoluer dans le temps.

Toute nos offres sont **sans engagement** : cela vous permet d'avoir la certitude que nous vous apportons bien **un service, pas une contrainte** !

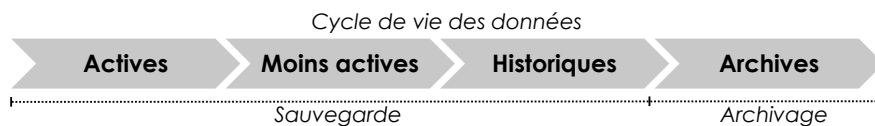
Sauvegarde de données

Sauvegarde et restauration de données



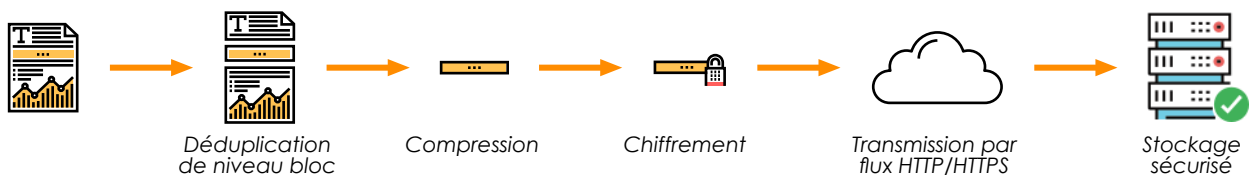
La sauvegarde consiste à **dupliquer** des ensembles de données, à en assurer le **stockage sécurisé** et à les **historiser** (selon une logique de rétention définie par l'utilisateur).

La restauration est l'action de remettre des données dans un **état fonctionnel précis** depuis un **stockage sécurisé** (généralement à la suite d'une suppression, un écrasement ou une corruption).



La sauvegarde des données est essentielle à la préservation des données tant qu'elles sont dans des phases de modification et de consultation actives. Une fois leur état figé leur historisation n'a plus d'intérêt et il est alors préférable de les archiver.

Sauvegarde automatisée



Le processus complet de sauvegarde des données est automatisé : l'optimisation des volumes, la confidentialité, la transmission sécurisée ainsi que les règles de rétention (la gestion de l'historique).

Différents modes de sauvegarde



Notre logiciel de sauvegarde automatisée intègre deux technologies complémentaires :

- ▶ Sauvegarde continue : très adaptée aux données bureautiques, traite les modifications au fil de l'eau.
- ▶ Sauvegarde à chaud : traite sans interruption de service les données de production (bases, VM...).

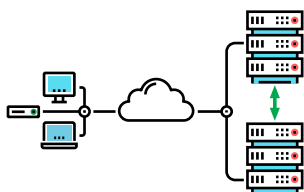
Restauration simple et toujours disponible



Qu'il s'agisse d'un fichier, d'un répertoire ou encore de l'intégralité de vos données, les restaurer est un jeu d'enfant. Avec notre solution dématérialisée, la restauration est disponible immédiatement et à tout moment.

pour les professionnels

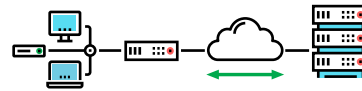
Stockage flexible



Stockage externalisé



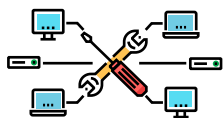
Stockage interne



Stockage hybride

L'architecture de stockage d'Arx One Backup s'adapte à vos besoins. Que vous souhaitiez héberger vos sauvegardes en local, dans un datacenter ou les deux à la fois, nous avons une solution pour vous.

Gestion centralisée



Administration centralisée



Supervision centralisée



Rapports globaux

Que vous sauvegardiez les données d'une seule ou de plusieurs centaines de machines sur des sites multiples, la gestion des tâches de sauvegarde se doit de rester la plus simple possible. Depuis notre console vous pouvez tout piloter de façon centralisée :

- ▶ Administration des comptes de sauvegarde
- ▶ Paramétrage de la sauvegarde, des droits et de l'espace alloué
- ▶ Supervision de l'activité (sauvegardes, restaurations, contrôles de données et état des agents)
- ▶ Rapports d'activité par e-mail (global, par grappe ou individuel)

Entièrement paramétrable



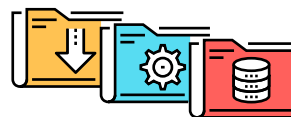
Planifications



Historisation des données



Filtres



Sélections multiples



Scripts

Arx One Backup est paramétré pour correspondre aux demandes les plus courantes sans aucune intervention. Si vos besoins clients ou métier sont plus spécifiques, tout est paramétrable très simplement :

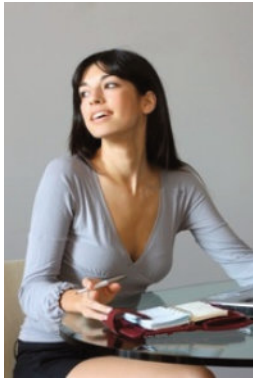
- ▶ La fréquence et la durée des sauvegardes
- ▶ La durée de l'historique et la granularité de rétention
- ▶ Les fichiers à traiter ou à ignorer
- ▶ Les différents jeux de sélection
- ▶ Les scripts à lier aux tâches de sauvegardes





Contrôle automatisé des données de sauvegarde



Technologie Smart Restore Check (SRC)

La technologie Smart Restore Check est un contrôle qualité automatisé validant l'intégrité de vos données. Elle vous assure que vos données peuvent être restaurées à tout moment.



- 
Sécurisé : nos logiciels ont été conçu avec trois préoccupations majeures : La confidentialité (chiffrement de bout en bout), l'intégrité des données (contrôles automatisés) et la sécurité globale du traitement et du stockage.
- 
Performant : les optimisations apportées aux opérations de sauvegarde (déduplication, compression, etc...) accélèrent le traitement global et permettent de supporter tous types de lignes, même les moins stables.
- 
Evolitif : vos volumes ou votre architecture de sauvegardes doivent suivre vos besoins ? Aucun souci, toutes nos offres sont évolutives, simplement et avec une continuité de service parfaite.
- 
Sans engagement : nous apportons un service, pas une contrainte. Que les sauvegardes soient hébergées par Arx One, le partenaire intégrateur ou le client final, toutes nos offres sont sans engagement !

Différentes offres

	Sauvegarde centralisée	Sauvegarde externalisée	Sauvegarde HADS
Hébergeur	Revendeur ou client	Arx One	Arx One
Tarification	Licences	Volume de données	Volume de données
Mises à jour	✓	✓	✓
Assistance	✓	✓	✓
Stockage redondant		✓	✓
Stockage multi-sites		Option	✓
Stockage HADS			✓

Pré-requis techniques - Arx One Backup v9

- ▶ Windows 7, 8, 8.1 et 10
- ▶ Windows Server 2008R2, 2012, 2012R2 et 2016
- ▶ Debian 7 (Wheezy) ou plus récent
- ▶ Synology DSM 6 ou plus récent

Configuration requise :

- ▶ Plate-formes 32 ou 64 bits, processeur double cœur ou plus
- ▶ 2 Go de RAM ou plus
- ▶ Système d'exploitation à jour
- ▶ Communication possible vers nos serveurs sur les ports 80, 8080 ou 443


 Conçu et hébergé en France

Agence de Lyon
 346 avenue Garibaldi
 69007 Lyon

Agence de Nantes
 6 rue Rose Dieng-Kuntz
 44300 Nantes

Tél. : 09 72 134 990
 contact@arx.one
www.arx.one